

Nämndsadministrationen
Emelie Lyrefors, 0418-47 50 11
emelie.lyrefors@svalov.se

Minnesanteckningar från Rådet för funktionshindrade och pensionärer.

Plats Kommunhuset, Svalöv, Fullmäktigesalen.

Datum 2020-02-21, klockan: 13.30-16

Deltagare Ingrid Ekström, ordförande
Anneli Persson, vice ordförande
Ann Pettersson, ledamot
Mats Dahlberg, samhällsbyggnadschef
Emelie Lyrefors, sekreterare

Ingrid Johnsson, PRO Stenestad
Berner Rasmussen, PRO Stenestad
Karin Fredriksson, PRO Kågeröd
Gunilla Nilsson, PRO Kågeröd
Gunnar Friberg, SPF Röstånga
Einar Westin, SPF Röstånga
Claes-Göran Skogh, SPF Svalöv
Gun Ivarsson SPF Konga-Kågeröd
Ingvar Jönsson, SPF Konga-Kågeröd
Nils-Alvar Eksten, Diabetesförbundet
Per-Åke Persson, SPF Teckomatorp

1. Genomgång av föregående minnesanteckningar

Ordförande Ingrid Ekström öppnar mötet och välkomnar alla.

Upprop genomförs.

Ordförande går igenom föregående minnesanteckningar.

2. Dagordningen godkänns (med ev. ändringar)

Dagordningen godkänns utan ändringar.

3. Projekt och byggnationer i kommunen

Samhällsbyggnadschef Mats Dahlberg informerar om projekt och byggnationer i kommunen.

Mats går igenom övergripande vad som har hänt sedan 2013. Han pratar bland annat om att när man bygger behövs det ta hänsyn till att det byggs bostäder i centralt och stationsnära lägen.



Mats rekommenderar materialet "Bostadsförsörjningsprogram för Svalövs kommun", ett väl genomarbetat program för hur bostadsförsörjningen ska ske för den som är mer intresserad.

En översiktsplan för Svalövs kommun 2035 bearbetas just nu inom Samhällsbyggnad och förväntan är att denna plan ska antas under 2020.

Aktuella och kommande projekt som sker i Svalöv, Teckomatorp, Billeberga, Kågeröd och Röstånga visas och går igenom.

Nya stationstorgen i Svalöv, Teckomatorp, Kågeröd visas och planen för byggnationen går igenom.

Powerpoint biläggs minnesanteckningarna.

4. Grupparbete

Ordförande Ingrid arrangerar ett grupparbete för rådsmedlemmarna. Konkreta förslag på frågor som rådet vill ta upp.

Förslag som uppkom:

Kris, El + betalning, tanka bilen,
Bjuda in Niklas Schörling,
Social isolering,
Ensamhet,
Bjuda in Vårdcentralen (cecilia),
Madeleine Moberg (samarbetsavtal
mellan region och kommun),

Öppen mottagning på boendena
(öppet för äldre och inte bara
boendena),
Matdistribution (cook&chill)
återkoppling från Madeleine och Ida
Thrane.

5. Förvaltningen informerar

Ingen information finns att rapportera.

6. Avsägelse och val

Per-Åke Persson väljs av rådet till representant i Kundrådet för färdtjänst, sjukresor och anpassning av kollektivtrafik.

Nils Erik Jönsson har i skrivelse daterad 2018-02-06 avsagt sig uppdraget som representant i Kundrådet för färdtjänst, sjukresor och anpassning av kollektivtrafik. Rådet för funktionshindrade och pensionärer har godkänt avsägelsen på rådets möte den 17 maj 2018.

7. Övrigt

Ordförande informerar om att den 5 mars klockan 18.30-20.00, arrangeras informationskväll som rör samhällsbyggnadsområdet. Det kommer att hållas på Heleneborgsskolan. Allmänheten är varmt välkommen.

Underskrift av mötets sekreterare

Emelie Lyrefors
Nämndadministratör

Bilaga 1: Powerpoint från Mats Dahlbergs dragning om projekt inom samhällsbyggnad.

Samhällsbyggnad



Det öppna Skåne 2030 (2014)

- 6000 nya bostäder per år
- god mark- och planberedskap
- stärka Skånes flerkärniga Ortsstruktur
- planera för bostäder i centrala och stationsnära lägen

Strukturbild för Skåne

Strategier för det flerkärniga Skåne (2013)

- samtliga orter ska leva och utvecklas
- hållbart bostadsbyggande i stationsnära lägen

Stationsnära läge 2.0 (2016)

- ökat bostadsbyggande i Skånes stationsnära lägen

Livskraftiga kommuner 6K (2016)



Strukturplan för Skåne Nordväst boendestrategi

- Hållbar utbyggnad i stationsnära lägen
- Bygga varierat
- Landskapet som boendekvalitet



Vision Svalöv 2040

Har plats för liv

Har mod och
framåtanda

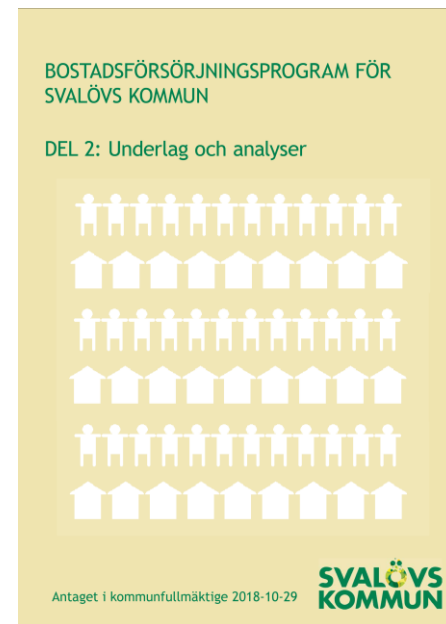
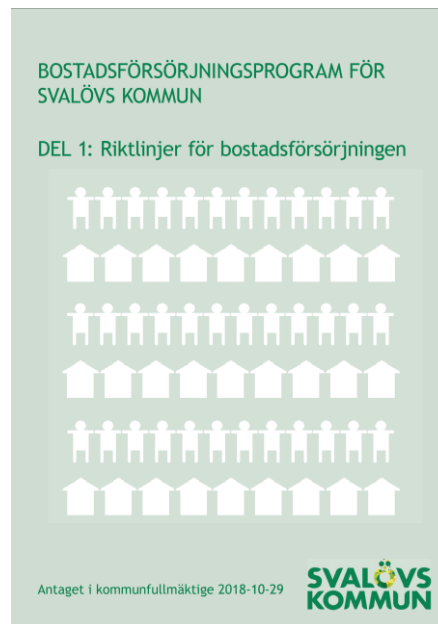
Knyter samman

Låter människor
välkomna



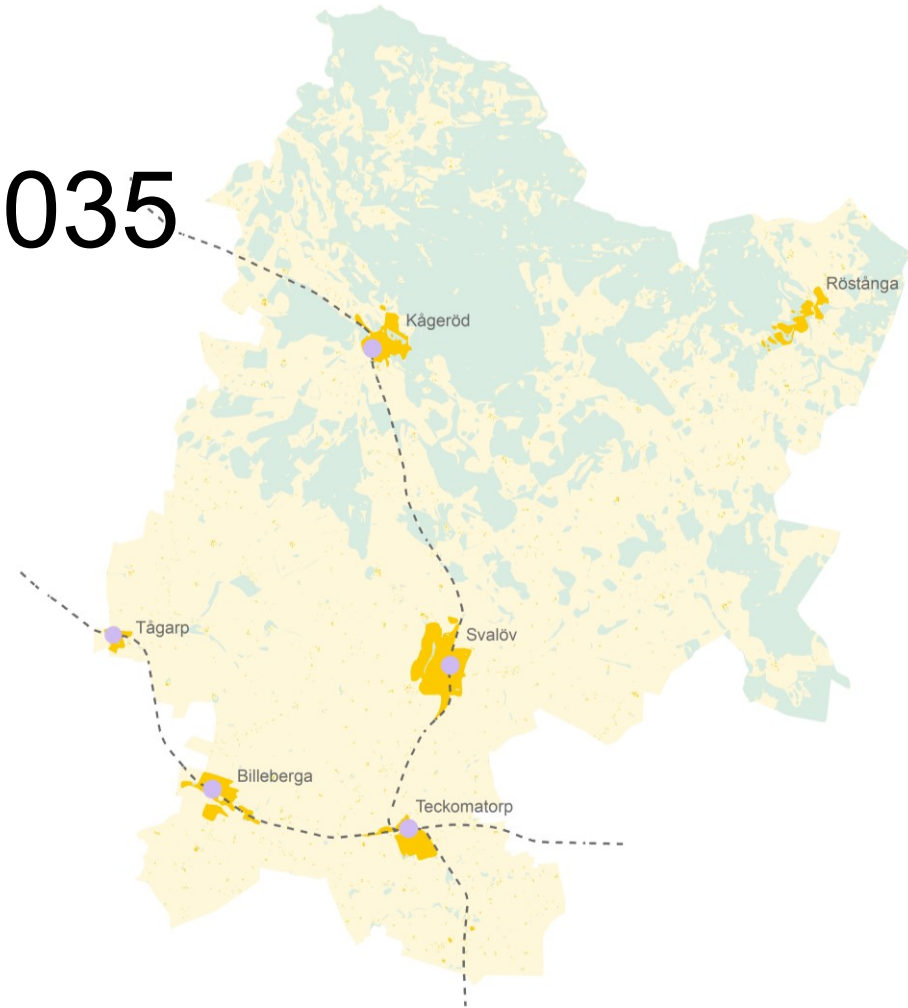
Riktlinjer för bostadsförsörjningen

- En stärkt roll som attraktiv boendekommun i regionen Skåne
- Ett utökat och varierat bostadsutbud i hela kommunen med ett särskilt fokus på de större orternas centrala och stationsnära lägen
- Bostäder som tillgodoser de äldres efterfrågan och behov



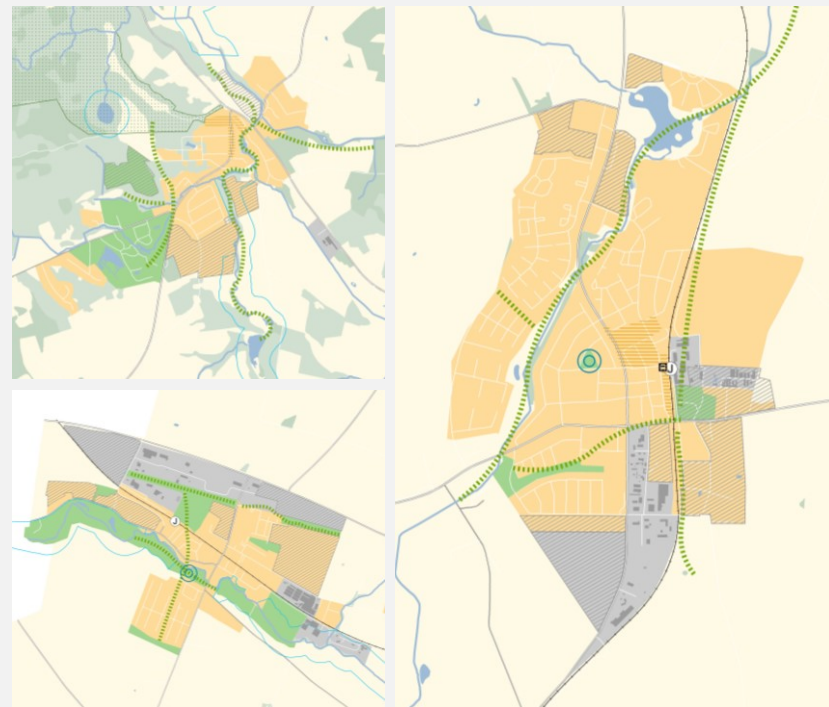
Översiktsplan Svalövs kommun 2035

- En naturnära kommun
- En storstadsnära kommun
- En landsbygdskommun
- En kommun med flera kärnor
- En attraktiv boendekommun



Utvecklingsstrategi för tätorterna

- Runda till orterna - tätorterna ska växa koncentrerat
- Stärka och identifiera tätortscentrumen
- Utveckla tätorterna som pendling- och kommunikationsnoder
- Bevara och vidareutveckla tätorternas grönblå värden
- Stödja lokala företag och verksamheter

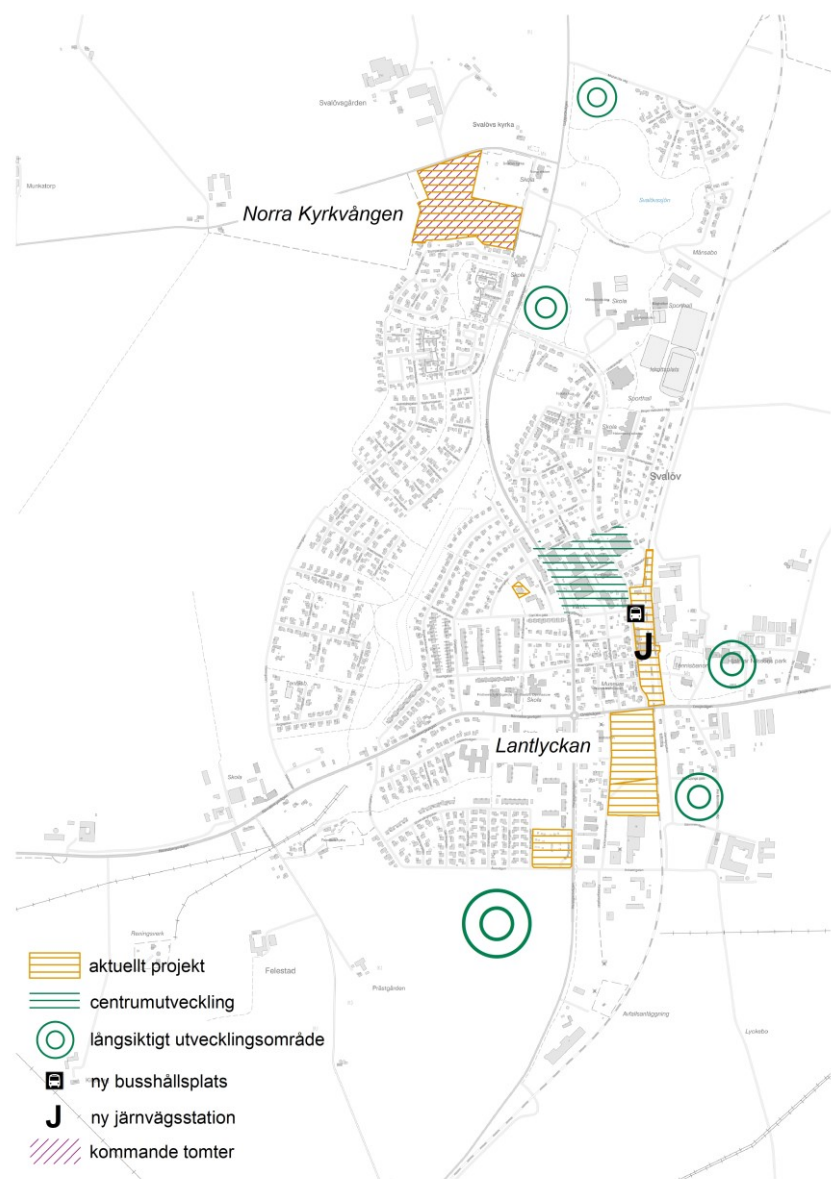


*Exempel på utformning av
markanvändningskartor i översiktsplanen*

Svalöv

Aktuella projekt

- Detaljplan Norra Kyrkvången: antagande mars-april 2020
- Detaljplan Stationsområdet: laga kraft 2012/2017
- Detaljplan Södra delen av Lantlyckan: samråd februari 2020
- Norra delen av Lantlyckan: kommande detaljplaner



Stationstorget Svalöv



Kornhusets gavel ger torget en fin avgränsning och rumslighet



Svalvegatan idag - i förslaget går torget ut över Svalvegatan



En ström trädslag begränsar torgrummet i norr. Våster byts dagens träd ut för att synliggöra torget i gaturummet och för att möjliggöra höllplatslögna, förslagvis axel eller avenbok



Ytlig dagvattenhantering och växter skapar fördroining



Inspiration



En enhetlig markbeläggning skapar torget



Basfärger



Naturvit Naturgrå Antracit Terra

SF sten i varma toner ger en hållbar beläggning och mönstret lägger till en mänsklig skala



Ett våderskydd ger klimatekydd i väntan på bussen samtidigt som det skapar en mötesplats



Cykelstall och soffor i form och färg, grön, i samma färgskala som bullerkärnan på stationen

Förslag 2018-05-14

Joakim Slotte, Pia Eliasson
Lisa Östman



Teckomatorp

Aktuella projekt

- Detaljplan Stationsnära läge: samråd maj-juni 2020
- Detaljplan Stationsområdet: laga kraft 2018
- Markanvisning Plåtslagaregatan: 3hus, 2019





Illustrationsplan över Teckomatorps station

Skala: 1:400 (A3)

Datum: 2019-09-20



Billeberga

Aktuella projekt

- Detaljplan Värnö:
antagande feb-mars 2020



Tågarp

Aktuella projekt

- Markanvisning Gluggstorp:
Brynbyn AB, 2019

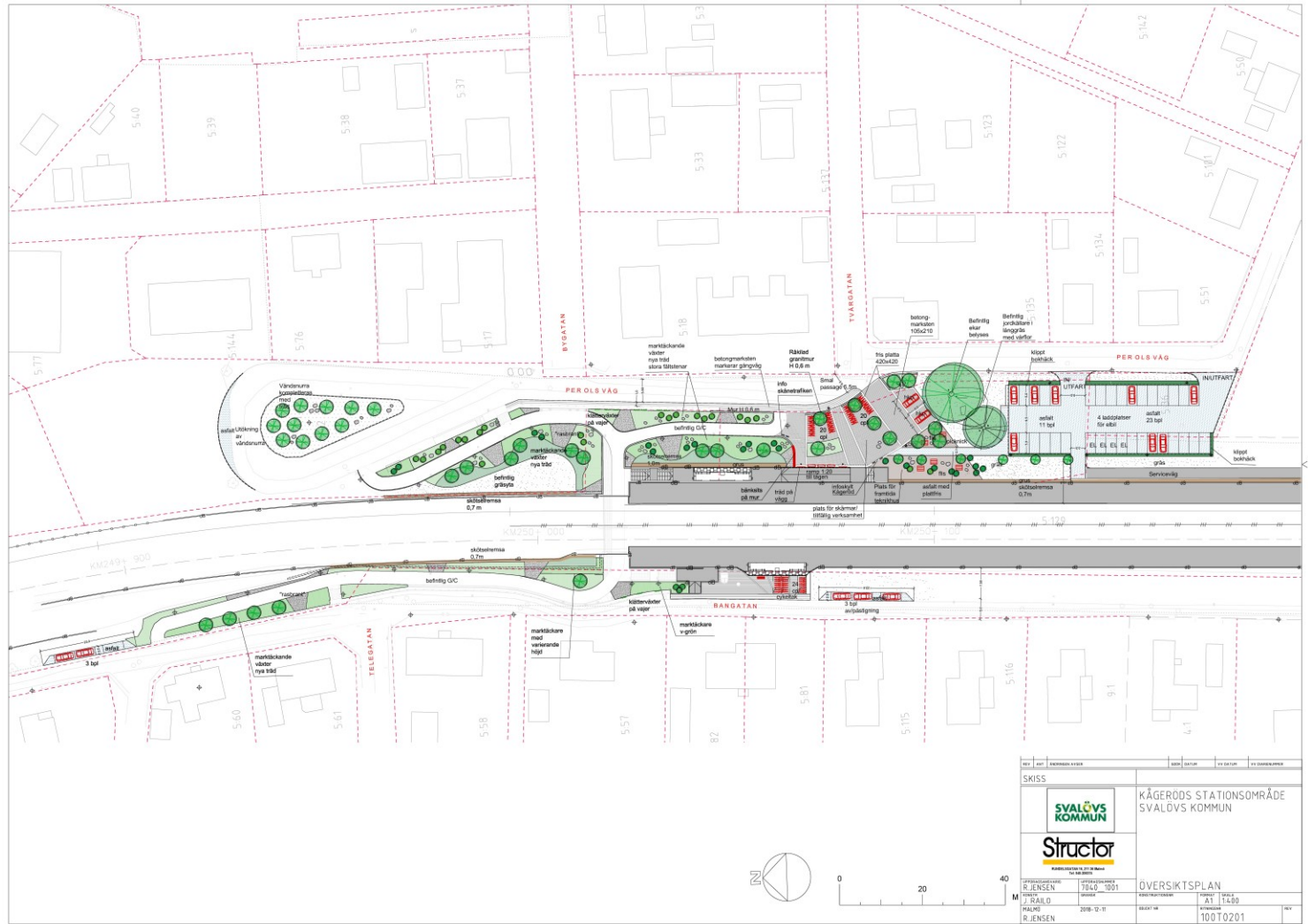


Kågeröd

Aktuella projekt

- Detaljplan Station: laga kraft 2015
- Detaljplan Kågerödslund: laga kraft 2020
- Markanvisning:
Lagertha fastigheter AB, 2019





L1000201.dwg

14.10.2003

REV	ART	ÄNDRING	DATE	AV	UTÖVAD	AV BEGRÄNSNING

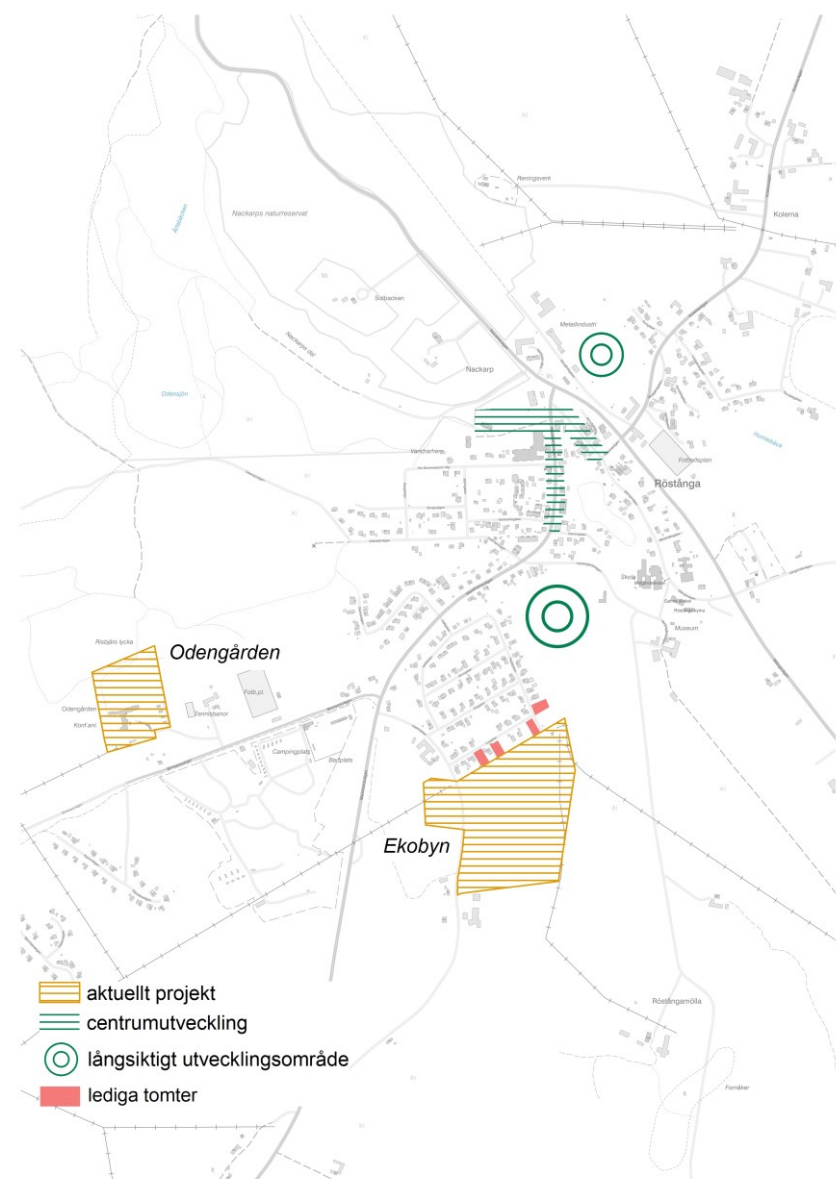
SKISS <small>ANVÄNDNINGEN AV LOGOEN FÖR SVALÖVS KOMMUN</small>		KÅGERODS STATIONSOMRÅDE SVALÖVS KOMMUN	
PROJEKTFÖRSTÄLLNING R. JENSEN 7860 1001	PROJEKTLEDNING J. RALD	PLAN R. JENSEN 2008-12-11	SKISS R. JENSEN 100T0201
ÖVERSIKTSPLAN 1:1000		1:1400	



Röstånga

Aktuella projekt

- Detaljplan Odengården:
samråd april-maj 2020
- Detaljplan Ekobyn:
granskning april-maj 2020



Tomtportalen

Lediga småhusområden

Tomtportalen


Det är populärt att bosätta sig i Svalövs kommun. Befolkningen ökar och orterna växer. Många väljer att flytta hit för att slippa städernas stress.

Vi erbjuder unika boendemiljöer i en skön natur och med korta pendlingsavstånd till storstäderna. Här finns fina och privata tomter i våra olika tätorter Teckomatorp, Svalöv, Klågeröd och Röstånga.

Kommunens bostadsbolag AB, SvalövsBostäder, erbjuder trevliga hyresrätter i kommunens orter.

Nedan presenteras de orter där kommunen erbjuder tomter genom kommunens tomtö. Mer info om hur man köper en tomt i Svalövs kommun, läs här.

Scrolla ner på den här sidan för att komma vidare.



Att tänka på

Öppna hemsidepresentationer och gör information om småhusområden i Svalövs kommun. Bilden till höger beskriver gången för att köpa en kommunal tomt.

Här finns svararkort för bostadsönskan och tomtansökan om du är intresserad.

Tomtansökan



Lediga småhusområden

Tomtportalen

Utvärdering

Lediga tomter

Utvärdering av tomter i nedanstående områden finns ytterligare enkla tomter till försäljning i Klågeröd.

NYHET
För att möta den efterfrågan som finns på större tomter i Klågeröd finns nu en möjlighet att köpa två angränsande tomter per tomtstadium. Ett utbudstält gäller Kökebacken 7 221 till och med 7 227 och tomtfärderna är markerade med lila färg. Detaljplanen medger inflytt och sammanläggning av tomterna utan tomtfärderna får köpas var för sig. Byggnaden måste således ligga helt och hållet på en fastighet varvid den andra fastigheten får användas som trädgård. En tomtstiftelse är ett köpeavtal mellan både rotig och fast del av tomtgrunden samt tillkommande anslutningsavgifter/proppningsavgifter för båda tomterna.

Kökebacken etapp 1 (94 tomter)
För närliggande finns inga lediga tomter på Kökebacken etapp 1
Tomternas storlek är mellan ca 608-644 kvm. **Priset är 113 kirkvorn plus 28 930 kr i grundavgift.**

Kökebacken etapp 2 (164 tomter)
21 tomter är färdigställs. Tomternas storlek är mellan ca 615-940 kvm. **Priset är 286 kirkvorn plus 28 930 kr i grundavgift.**

Hästbyn (1 tomt)
Hästbyn är ett område som består av åtta tomter med omkringliggande mark som kan arrenderas för hästagar. En tomt finns kvar till försäljning. Tomten är 2262 kvm stor. **Priset är 279 572 kr.**

Tomtansökan
Nybyggnadsplan
Reglemente för tomtö

Anslutningsavgifter
Anslutningsavgifter för el, vatten och avlopp m.m. tillkommer. Kostnaden för att ansluta en fastighet till det kommunala vatten- och avloppslösningsnätet är en engångsavgift som betalas i samband med anläggandet av VA-sambanden. Anslutningsavgiften är olika stor beroende på tomtyta, vad för anslutningar som ska göras samt vilken kommun fastigheten finns i.



